

HOUSE of YARN

CAMILLA PIHL

CP07-03

KARI



#KNITCAMILLAPIHL #HOUSEOFYARN_NORWAY

CP07-03

KARI

DESIGN

CAMILLA PIHL COLLECTION
by House of Yarn

GARN

FNUGG 100 % børstet alpakka,
50 gram = ca 80 meter

STØRRELSER

S (M) L (XL)

OBS! Se **PLAGGETS MÅL** og finn riktig størrelse

PLAGGETS MÅL

Overvidde ca 110 (120) 130 (140) cm
Hel lengde ca 56 (58) 60 (62) cm
Ermelengde ca 45 cm,
likt alle størrelser

GARNFORBRUK

Farge 1 3 nøster alle størrelser
Farge 2 3 nøster alle størrelser
Farge 3 3 nøster alle størrelser
Farge 4 3 (3) 3 (4) nøster

FARGER

Farge 1 Moskus 921
Farge 2 Kamel 905
Farge 3 Greige 920
Farge 4 Hvit 902

PINNEFORSLAG

Stor rundp nr 12 og 15

STRIKKEFASTHET

6 m glattstrikk med dobbelt garn
på p nr 15 = 10 cm

Sjekk strikkefastheten ved å strikke en prøvelapp. Tell antall m pr 10 cm, har du flere m enn oppgitt, skift til tykkere p. Har du færre m, skift til tynnere p.

FINN RIKTIG STØRRELSE

1. Ta mål av et strikkeplagg som passer.
2. Sammenlign målene med oppskriften.
3. Velg størrelse ut fra overvidden på bolen.
4. Lengde på bol og ermer kan du strikke lenger eller kortere ved behov.

OPPSKRIFT UTARBEIDET AV

Trine Lise Høyseth

FORKORTELSER

r = rett, vr = vrang, m = maske,
p = pinne



Hele genseren strikkes med dobbelt garn.

FORSTYKKET

Legg opp 34 (37) 40 (43) m med farge 1 på p nr 12.

Strikk 7 cm vrangbord fram og tilbake med 1 r, 1 vr.

Skift til p nr 15 og fortsett med glattstrikk over alle m. Strikk til arbeidet måler 14 (14,5) 15 (15,5) cm. Fortsett med striper oppover slik: 14 (14,5) 15 (15,5) cm farge 2, 14 (14,5) 15 (15,5) farge 3 og 14 (14,5) 15 (15,5) cm farge 4. **Samtidig**, når arbeidet måler 50 (52) 54 (56) cm, felles de midterste 8 (9) 10 (11) m løst av til hals og hver side strikkes ferdig for seg. Fell videre til halsen på hver 2. p 1,1 m (likt alle størrelser) = 11 (12) 13 (14) skulderm.

Fell løst av når arbeidet måler 56 (58) 60 (62) cm.

Strikk den andre side på samme måte, men speilvendt.

BAKSTYKKET

Legg opp og strikk som på forstykket. Fell løst av når arbeidet måler 56 (58) 60 (62) cm. De midterste 12 (13) 14 (15) m = åpning til nakken.

ERMENE

Legg opp 13 (13) 15 (15) m med farge 1 på p nr 12. Strikk 6 cm vrangbord fram og tilbake med 1 r, 1 vr. Skift til p nr 15 og fortsett med glattstrikk fram og tilbake over alle m.

Samtidig, på 1. p, økes det 6 m jevnt fordelt = 19 (19) 21 (21) m.

Strikk til arbeidet måler 12 cm. Fortsett med striper oppover slik: 11 cm farge 2, 11 cm farge 3 og 11 cm farge 4. **Samtidig**, når arbeidet måler 10 cm, økes det 1 m i **den ene siden**. Strikk 6 (4) 6 (4) cm og øk 1 m i **den andre siden**. Gjenta økningene på denne måten på hver 6. (4.) 6. (4.) cm til det er 25 (27) 27 (29) m på p. Når siste stripe er strikket, måler arbeidet ca 45 cm (likt alle størrelser). Fell løst av.

Strikk et erme til.

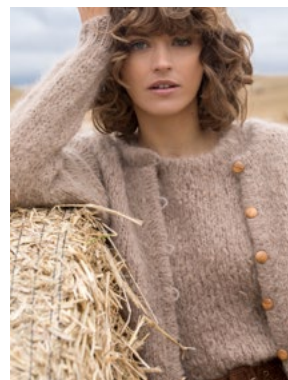
MONTERING

Sy sammen på skuldrene, sy kant i kant slik at det ikke blir en tykk søm. Sy i ermene, finn midten på ermet og fest det til skulderen, sy ned på hver side. Sy erme- og sidesømmer i ett innenfor en halv m i hver side.

CP07-03
KARI



Se også CP07-14 PRIMROSE
FNUGG Kamel 905, OLAVA Kamel 905



Se også CP07-15 DAHLIA
FNUGG Kamel 905, OLAVA Kamel 905

VELG DIN FAVORITTFARGE

På camillapihlstrikk.no kan du se alle de fantastiske fargene i FNUGG, PIHLROS og OLAVA. Ta en titt i fargekartene og finn dine favoritter.

Finner du ikke garnet og fargene i din nærbutikk? Da kan du bestille CAMILLA PIHL-garn direkte via link i oppskriftene og i fargekartene.



Se også CP07-05 CROCUS
FNUGG Natur 903, Moskus 921, Greige 920

01
02
03
04
05
06
07
08
09
10
11
12
13
14
15
16
17
18
19
20
21
22
23
24
25
26
27
28

HOUSE of YARN

CAMILLA PIHL

camillapihlstrikk.no



CF07-01 ANGELICA

*Camilla Pihl er en lidenskapelig designer,
drømmer, forretningskvinne og modell.
camillapihl.no er Norges mest prisvinnende blogg.*

FØLG CAMILLA PIHL PÅ SOSIALE MEDIER



@CAMILLAPIHLNO



CAMILLAPIHL

FORHANDLERINFORMASJON