



MODELL | 237-09

# VARME VOTTER



#gjestalgarn #GG #houseofyarn\_norway

# 237-09



**OBS!** Tvinn trådene om hverandre på vrangen ved lange trådsprang.

## VOTTER

Legg opp 40 (46) m med farge 1 på strømpep nr. 3 og str 5 (8) omg rundt i vrangbordstr med 1 r, 1 vr. Skift til strømpep nr. 3,5 eller 4 og str 1 omg glattstr med farge 1. Str mønster etter diagrammet og øk til tommelkile som avmerket på diagrammet til det er 48 (56) m i omg. Str 1 (2) m, sett 11 (13) m på en tråd og legg opp 11 (11) nye m over 'tommelhullet' = 48 (54) m. Str videre og fell som vist på diagrammet. Klipp av garnet og trekk tråden gjennom m.

## VARME VOTTER



### GARN BRUKT I DENNE OPPSKRIFTEN:

RUBIN SUPERWASH  
100% SUPERWASH ULL,  
50 gram = ca 100 m

<b>DESIGN</b>	Hrönn Jonsdottir		
<b>STØRRELSER</b>	Dame	Herre	
<b>GARNFORBRUK</b>			
Hvit 402 eller Svart 401*	2	2	nøster
Svart 401 eller hvit 402**	1	1	nøste
* = Farge 1 ** = Farge 2			
<b>PINNEFORSLAG</b>	Strømpep nr 3 og 3,5 eller 4		
<b>STRIKKEFASTHET</b>	23 m glattstrikk og mønster i bredden og 27 omg i høyden på p nr. 3½ eller 4 måler 10 x 10 cm		
<b>FORKORTELSER</b>	Se side 5		

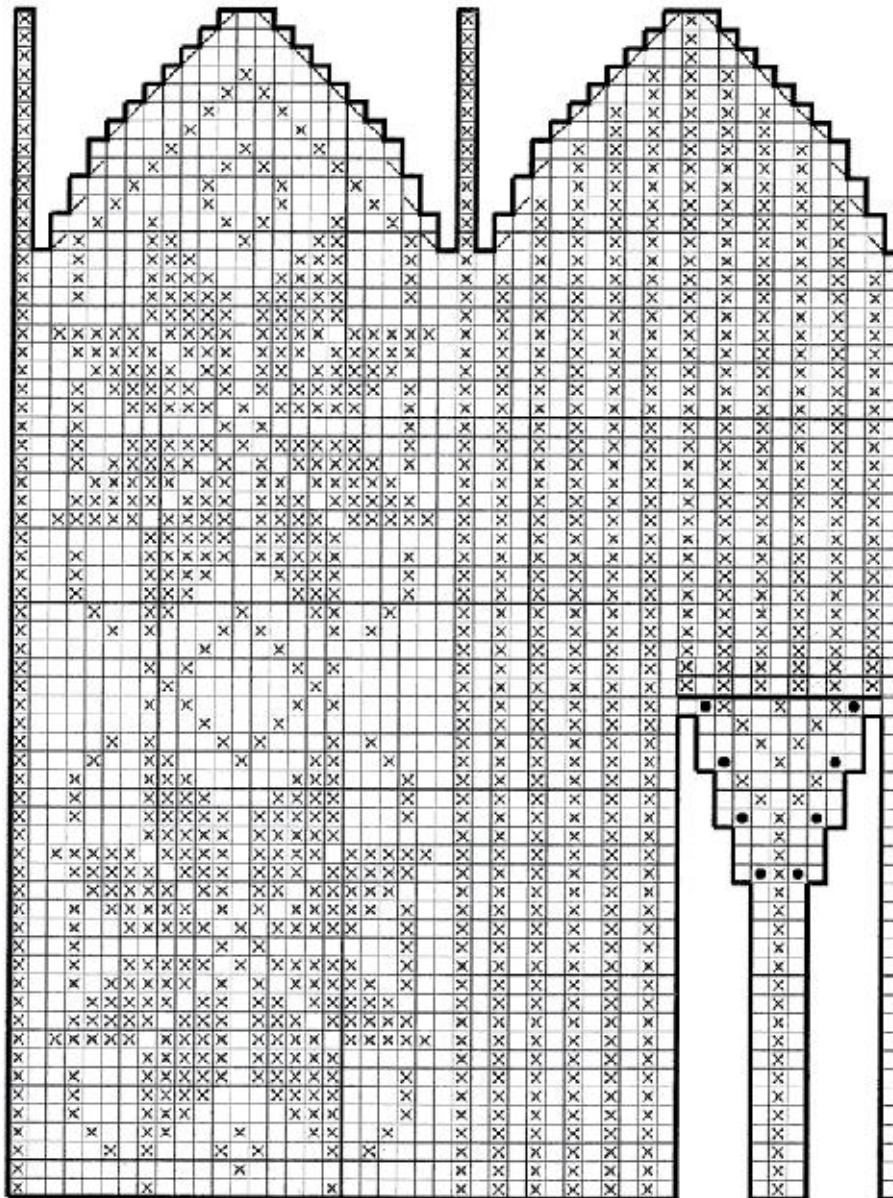
## TOMMEL

Plukk eller str opp 9 (11) m over 'tommelhullet' og 1 m på hver side av 'tommelhullet' og sett 11 (13) tommelm på strømpep nr. 3,5 eller 4 = 22 (26) m. Fordel m jevnt på p. Str tommel etter diagrammet, men på 1. omg felles 1 m i hver side av tommelen ved å str 2 m r sm på høyre side av tommelen og ta 1 m løs av, str 1 m r, trekke den løse m over på venstre side av tommelen (dette for å unngå hull). Fell som vist på diagrammet, klipp av garnet og trekk tråden gjennom m. Fest alle løse tråder på vrangen.

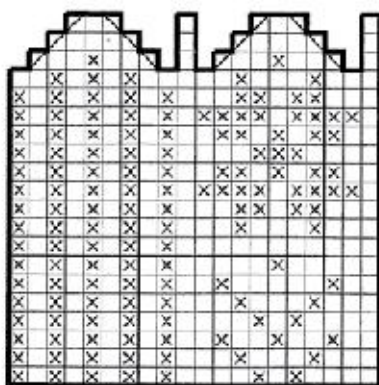
Str den andre votten lik, men speilvendt (tommel plasseres i motsatt side).

*Press ikke arb, men legg plagget flatt i fasong mellom fuktige håndklær og la det ligge til det er tørt.*

MØNSTER DAME



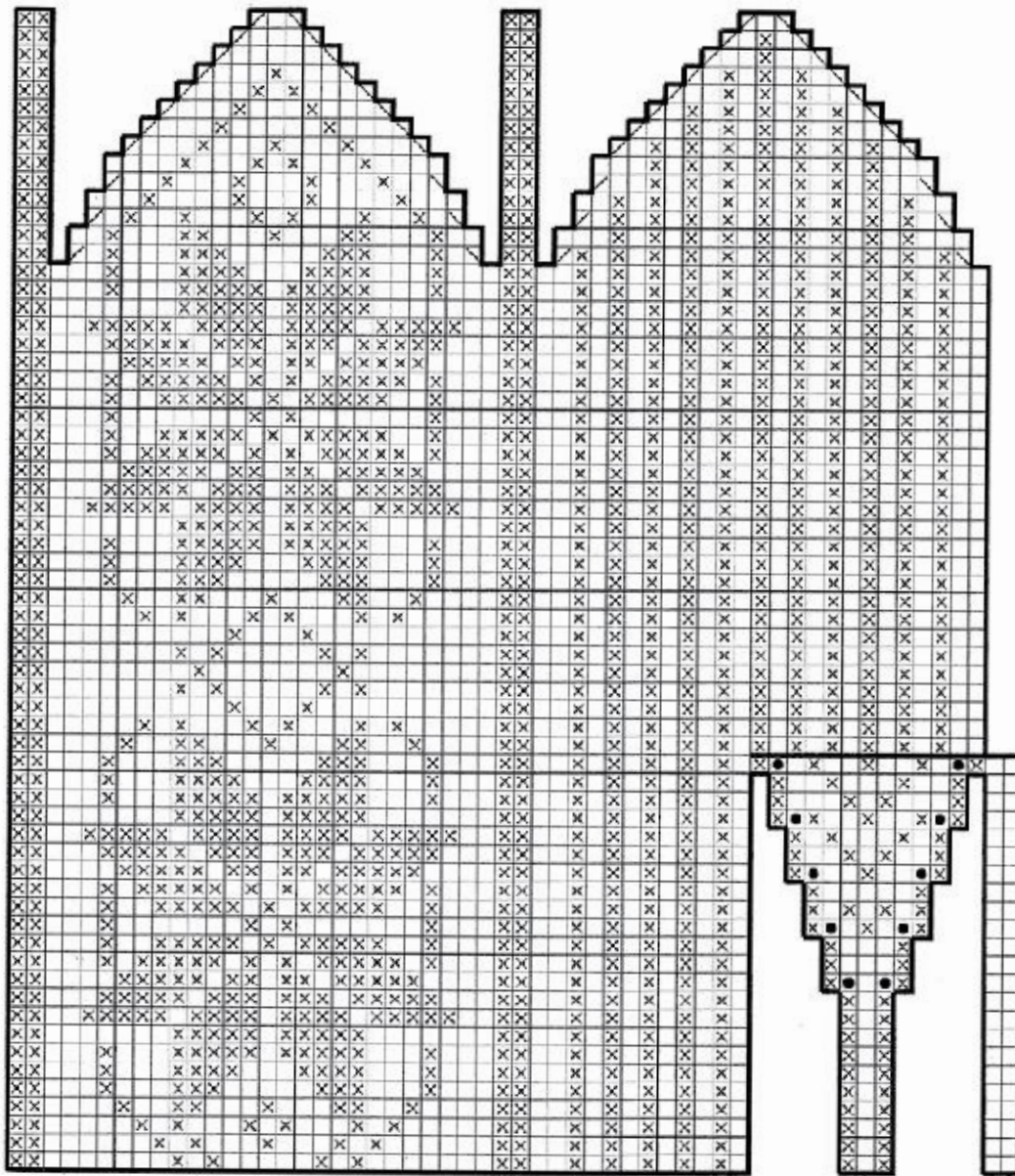
Tomme dame



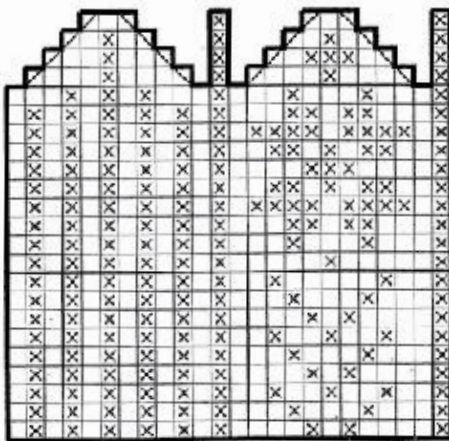
beg her

- = farge 1
- ⊗ = farge 2
- = sk 1 m
- ▣ = str 2 m r sm med farge 1
- ◊ = ta 1 m løs av p, str 1 m r (med farge 1), trekk den løse m over

MØNSTER HERRE



Tomme herre



beg her

- = farge 1
- ⊗ = farge 2
- = ek 1 m
- ▤ = str 2 m r om med farge 1
- ▥ = ta 1 m løs av p, str 1 m r (med farge 1), trekk den løse m over