



Viking Alpaca Fine

Idunnkofte

1416-5

Størrelser: Liten- Middels- Stor

Overvidde: 89 - 106 - 123 cm

Hel lengde: 59 - 61 - 63 cm

Ermelengde : 48 - 49 - 51 cm

GARNALTERNATIV: Viking Alpaca Fine (85% Superfine Alpaca, 15 % Highland wool), Viking Baby ull (100 % merino ull , superwash), nøster à 50 g.

Grått nr 613 : 4- 5- 6 nøster

Blågrå nr 626: 3- 4- 4 nøster

Marine nr 627: 2- 3- 3 nøster

Veiledende pinner og tilbehør: Rundpinne nr 2 ½ og 3, + 9 knapper.

Strikkefasthet: 28 m glattstrikk i bredden på p nr 3 måler ca 10 cm. **Husk at strikkefastheten må holdes hvis resultatet skal bli vellykket.**

Når det strikkes mønster med 2 farger, er det **viktig** at du alltid holder trådene likt på fingeren. Dvs at ligger den mørke tråden foran på fingeren, så må den ligge slik gjennom hele arbeidet. Dersom du kaster tråden må det alltid kastes med samme farge.

Legg opp med gråblå på pinne nr 2 ½ , 241 – 289 – 337 m og strikk 1 rett, 1 vrang fram og tilbake i vrangbordstrikk 5 – 5 – 6 cm. På siste pinne strikkes 1 knapphull på høyre side over 3m, 3 m fra kanten (knapphull strikkes ved å felle 3 m som legges opp igjen på neste pinne). Sett de 10 første og siste m på en hjelpepinne (= forkanter som strikkes til slutt). Skift til pinne nr 3. Strikk 1 omg glattstrikk og øk på denne omg jevnt fordelt til 241 – 289 – 337 m (forkantene er ikke medregnet). Legg opp 4 nye m i slutten av pinnen som hele tiden strikkes uten mønster (= klippemasker). Strikk mønster I etter diagrammet (OBS! Bunnfargen veksler mellom gråblå og marine på hver 12. pinne). Sett et merke i hver side med 60 – 72 – 84 m til hvert forstykke og 121 – 145 – 169 m til ryggen.

Når du har strikkes 4 rapporter og arbeidet måler ca 35 – 36 – 36 cm, felles 12 m i hver side for ermeåpning (6 m på hver side av merket). Legg arbeidet til side mens ermene strikkes.

Ermer: Legg opp med gråblå på pinne nr 2 ½ , 54 – 60 – 64 m og strikk 1 rett, 1 vrang rundt i vrangbordstrikk ca 4 – 5 – 6 cm. Skift til pinne nr 3. Strikk 1 omg glattstrikk og øk på denne omg jevnt fordelt til 59 – 69 – 71 m.

Sett et merke i omg begynnelse og strikk mønster I etter diagrammet, **samtidig** som det økes 1 m på hver side av merket ca hver 2 – 1 ½ – 1 ½ cm til du har strikket 6 rapporter i høyden og det er 97 – 121 – 121 m i omg.

Høyre erme: På siste om felles 13 m midt under ermet (7 m før merket og 6 m etter merket, slik at mønsteret stemmer rundt når du setter ermet sammen med bolen).

Venstre erme: Strikkes som høyre, men da må du felle 6 m før merket under ermet.

Bærestykket : Strikk alle delene inn på samme rundpinne, med ett erme over hver felling på bolen = 385 – 481 – 529 m i omg. Strikk og fell etter mønster II. Det er nå 81 – 101 – 111 m i omg . Legg arbeidet til side mens forkantene strikkes.

Montering : Damp arbeidet forsiktig på vrangsidene. Sy med den minste sikk-sakken 2 maskinsømmer midt foran. Klipp opp mellom sømmene. Sy med en vanlig sikk-sakk en søm over sårkanten etter oppklipp.

Forkanter: Sett de 10 avsatte maskene uten knapphull over på pinne nr 2 ½ . Legg opp med gråblått 5 nye masker inn mot

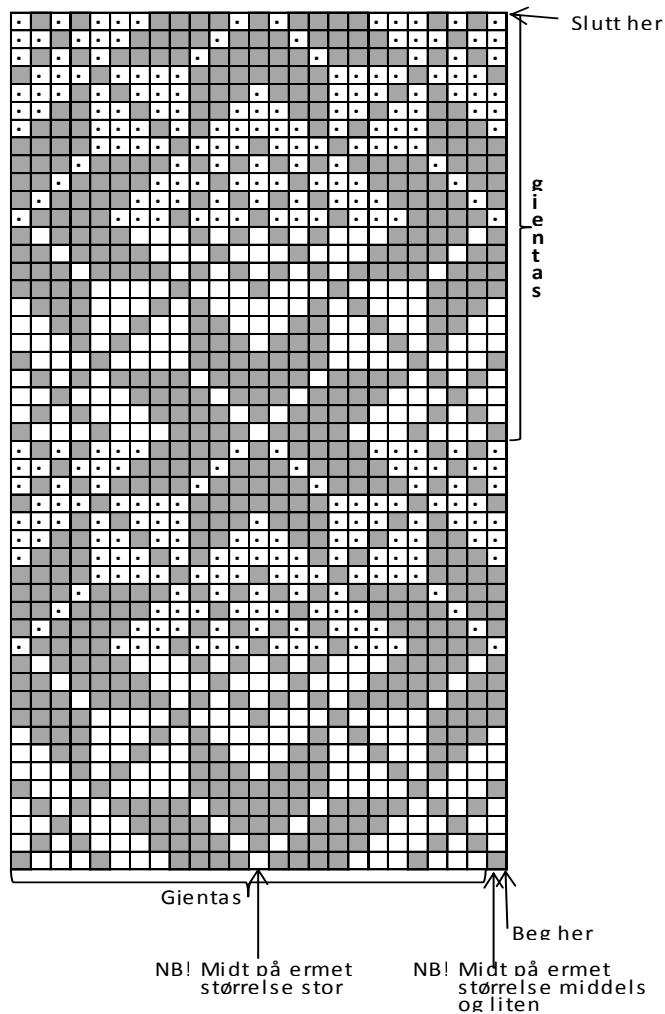
koften, som hele tiden strikkes i glattstrikk, til belegg. Strikk til forkanten måler opp til maskene på pinnen (det er veldig viktig at forkanten ikke blir for lang). Fell av belegget og sett maskene på en tråd. På den andre stolpen strikkes det 9 knapphull. Det første er allerede strikket. Det siste skal være på siste pinne før halskanten og de andre med jevne mellomrom.

Halskant: Begynn med høyre forkant. Sett maskene fra hjelpepinne over på en pinne nr 2 ½ . Strikk deretter med gråblått maskene fra bolen over på samme pinne og til slutt maskene fra venstre stolpe. Det er nå 105 – 120 – 130 m. Fortsett med 1 rett, 1 vrang fram og tilbake i vrangbordstrikk. Når halskanten måler ca 3 – 4 – 4 cm, felles de 10 første og siste m av med rett over rett og vrangt over vrangt. Fortsett til halskanten måler ca 6 – 8 – 8 cm. Fell av med rett over rett og vrangt over vrangt.

Montering: Sy forkantene til og fest belegget. Brett halskanten dobbel mot vrangen og sy den til. Sy sammen under ermene. Sy i 8 knapper.

Fest alle løse tråder.

Mønster I

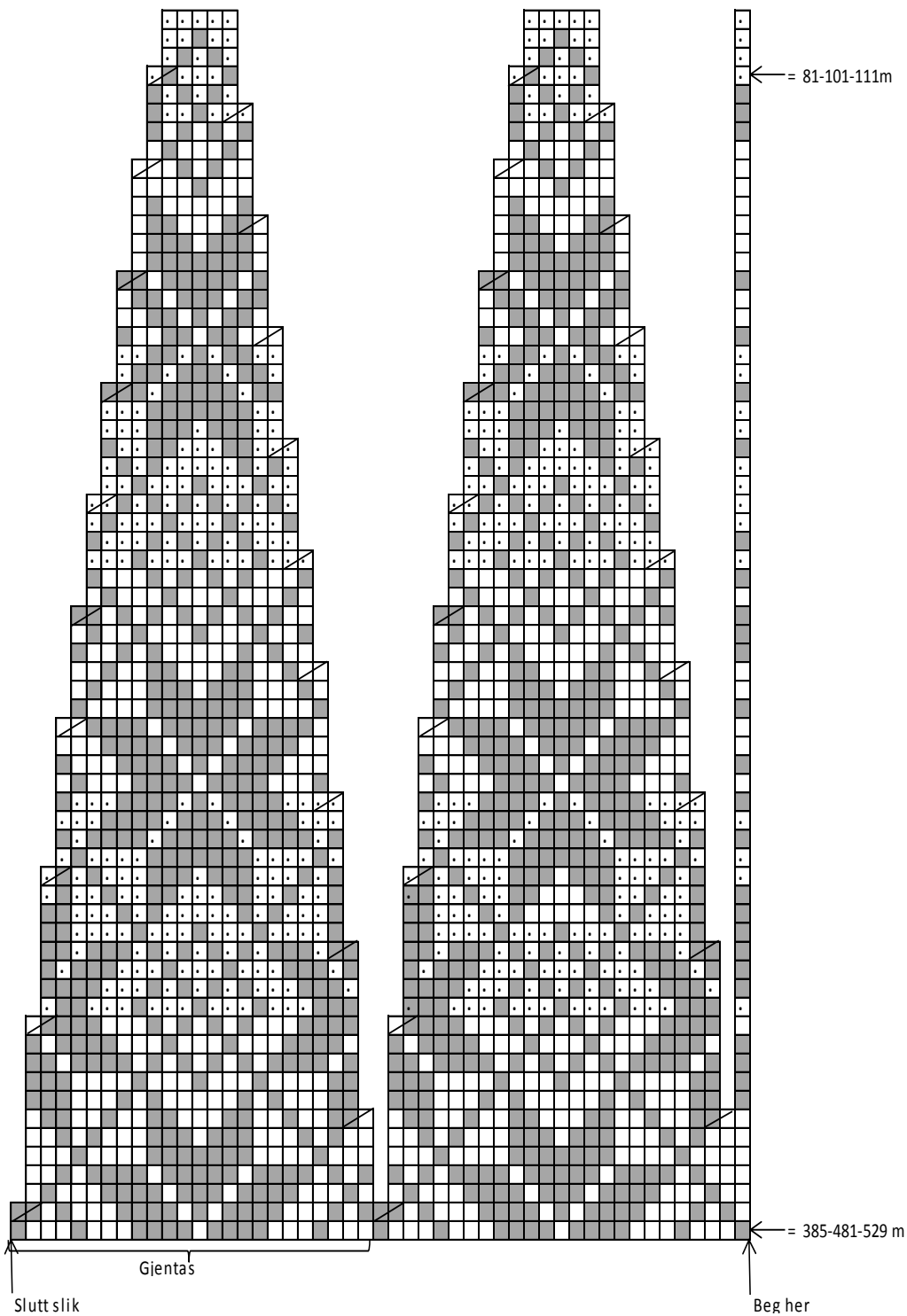


□ = Grå blå

◻ = Marine

■ = Lvs grå

MØNSTER II



- = Grått
- = Gråblå
- ◻ = Marine
- ▧ = strikk 2 m rett sammen.