

# «Gulli»-teppe

2028-16



# Baby ull

## «Gulli»-teppe

2028-16

Mål

90 x 90 cm

Garn: Baby Ull (100% merinoull, superwash) nøster à 50g

Naturhvitt nr 302: 8 nøster

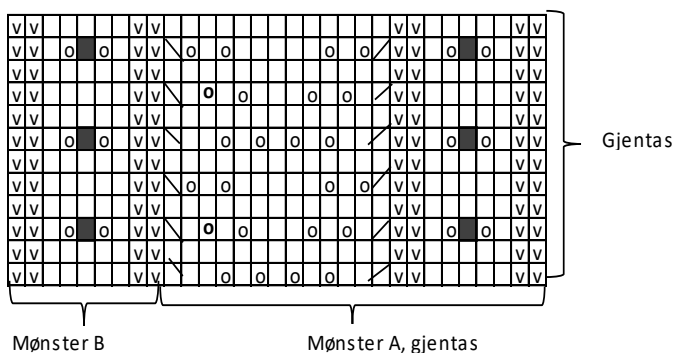
**Veiledende pinner og tilbehør:** Pinner nr 2 ½ og 3

**Strikkefasthet:** 28 m glattstrikk i bredden på pinne nr 3 måler ca 10 cm. **Husk at strikkefastheten må holdes hvis resultatet skal bli vellykket.**

Legg opp med på pinne nr 2 ½, 269 m og strikk rett fram og tilbake (= riller) til det er til 9 riller.

Skift til pinne nr 3 og strikk mønster etter teppediagram slik: 9 m rett, mønster A, som gjentas til det er strikket 11 ganger, avslutt med mønster B, og strikk til slutt 9 m rett. De 9 første og de 9 siste m er kantmasker og strikkes hele tiden rett (riller). Strikk med denne inndeling til arbeidet måler ca 90 cm. Avslutt med helt mønster i høyden. Skift til pinne nr 2 ½ og strikk rett fram og tilbake (= riller) til det er til 8 riller. Strikk 1 pinne rett fra rettsiden og fell av med rette masker fra vrangsidene.

Teppediagram



□ = Rett fra retten, vrangt fra vrangen

▤ = Vrangt fra retten, rett fra vrangen

○ = Kast

▨ = Ta 2 m løs av, 1 rett, trekk de 2 løse m over

▧ = 3 m rett sammen

■ = Ta 1 m løs av, 2 rett sammen, trekk den løse m over