

«Nisse»-genser & lue

2032-5



Alpaca Storm

«Nisse»-genser

2032-5

Størrelser:	2 - 4 - 6 - 8 - 10 - 12 år
Overvidde:	60 - 65 - 71 - 75 - 80 - 85 cm
Hel lengde:	36 - 40 - 45 - 50 - 54 - 58 cm
Ermelengde:	23 - 28 - 31 - 36 - 40 - 43 cm
GARN:	Alpaca Storm (40% Superfine Alpaca, 40% merino ull, 20% nylon)

Lys grå 513:	4 - 5 - 5 - 6 - 6 - 7 nøster
Hvit nr 500:	1 - 1 - 2 - 2 - 3 - 3 nøster
Høyrød nr 560:	1 - 1 - 1 - 1 - 1 - 1 nøste
Sand nr 506:	1 - 1 - 1 - 1 - 1 - 1 nøste
Svart nr 503:	en rest

Veiledende pinner: Pinner nr 3 og 4.

Strikkefasthet: 22 m glattstrikk i bredden på pinne nr 4 måler ca 10 cm. **Husk at strikkefastheten må holdes hvis resultatet skal bli vellykket.**

Legg opp med lys grå på pinne nr 3, 132 - 144 - 156 - 164 - 176 - 188 m og strikk 1 rett, 1 vrang rundt i vrangbordstrikk ca 4 - 4 - 4 - 5 - 5 - 5 cm. Skift til pinne nr 4 og glattstrikk. Sett et merke i hver side med 67 - 73 - 79 - 83 - 89 - 95 m til forstykket og 65 - 71 - 77 - 81 - 87 - 93 m til bakstykket. Når arbeidet måler ca 22 - 25 - 29 - 33 - 36 - 39 cm, felles 10 m i hver side for ermeåpning (5 m på hver side av merket). Legg arbeidet til side mens ermene strikkes.

Ermer

Legg opp med lys grå på pinne nr 3, 38 - 40 - 42 - 42 - 44 - 46 m og strikk 1 rett, 1 vrang rundt i vrangbordstrikk ca 4 - 4 - 4 - 5 - 5 - 5 cm. Skift til pinne nr 4. Strikk glattstrikk og øk på 1. omg jevnt fordelt til 41 - 43 - 45 - 47 - 49 - 49 m. Sett et merke i omg begynnelse (= midt under ermet). Øk deretter 1 m på hver side av merket ca hver 4 ½ - 4 ½ - 4 ½ - 3 ½ - 3 ½ - 3 ½ cm til det er 49 - 53 - 57 - 63 - 67 - 71 m i omg og ermet måler ca 23 - 28 - 31 - 36 - 40 - 43 cm. På siste omg felles 10 m midt under ermet (5 m på hver side av merket).

Bærestykket

Begynn med bakstykket og strikk alle delene inn på samme rundpinne med ett erme over hver felling med (= 1. omg på mønster I). Det er nå 190 - 210 - 230 - 250 - 270 - 290 m i omg. Strikk og fell etter mønster I.

Det er nå 76 - 84 - 92 - 75 - 81 - 87 m igjen i omg.

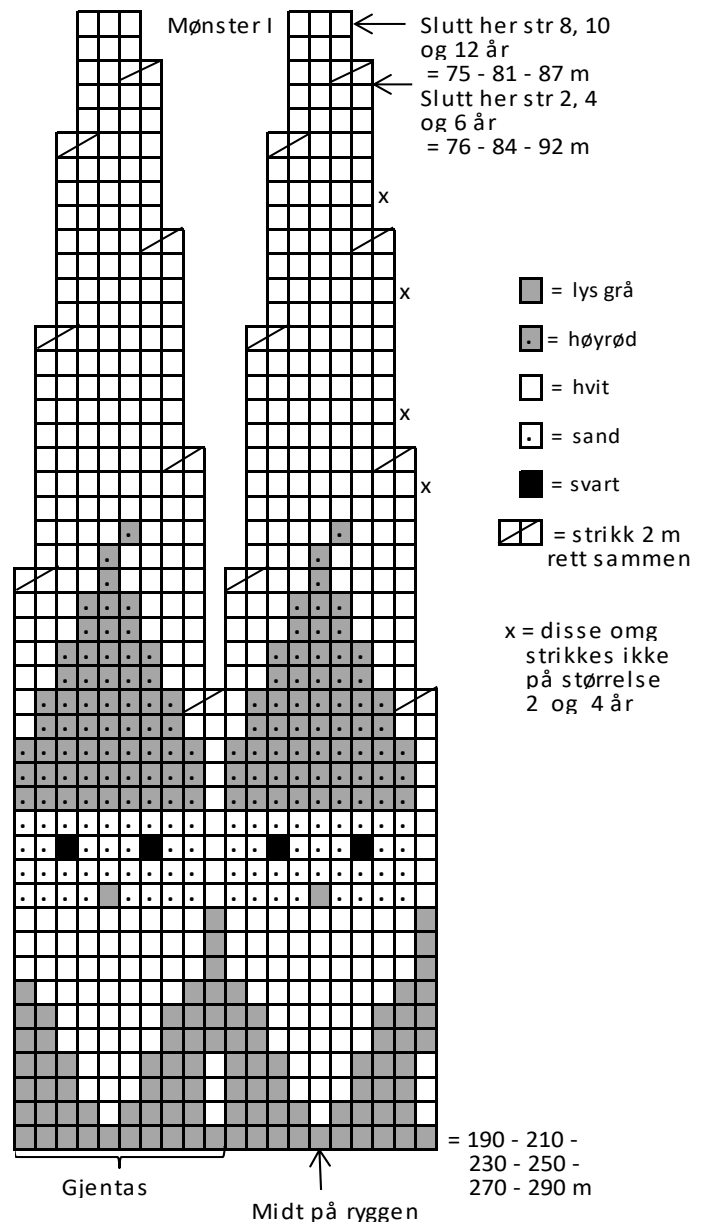
Halskant

Skift til pinne nr 3 og lys grå. Strikk 2 omg glattstrikk og fell på andre omg jevnt fordelt til 70 - 72 - 74 - 74 - 76 - 78 m. Strikk deretter 1 rett, 1 vrang rundt i vrangbordstrikk til halskant måler ca 5 - 5 - 5 - 6 - 6 - 6 cm. Fell av med rett over rett og vrangt over vrangt.

Montering

Brett halskanten dobbel mot vrangen og sy den til med løse sting. Sy sammen under ermene.

Fest alle løse tråder.



«Nisse»-lue

Størrelse: 2 - 4 - 6/8 - 10/12 år - Dame - Herre

Legg opp med lys grå på pinne nr 3, 80 - 90 - 100 - 110 - 120 - 132 m og strikk 1 rett, 1 vrang rundt i vrangbordstrikk ca 3 cm. Skift til pinne nr 4 og fortsett rundt med mønster A - A - A - A - B - B som gjentas etter diagrammet. Etter mønster A - A - A - A - B - B, strikkes hvitt glattstrikk til luen måler ca 16 - 17 - 18 - 20 - 21 - 22 cm. På herreluen felles det nå 2 m til 130 m. Fell nå for topp, slik: *Strikk 3 m rett, 2 m rett sammen*. Gjenta fra * til * omg ut = 64 - 72 - 80 - 88 - 96 - 104 m i omg. Strikk 2 omg rett uten å felle.

På neste omg strikkes: * 2 m rett, 2 m rett sammen*. Gjenta fra * til * omg ut = 48 - 54 - 60 - 66 - 72 - 78 m i omg. Strikk 1 omg rett.

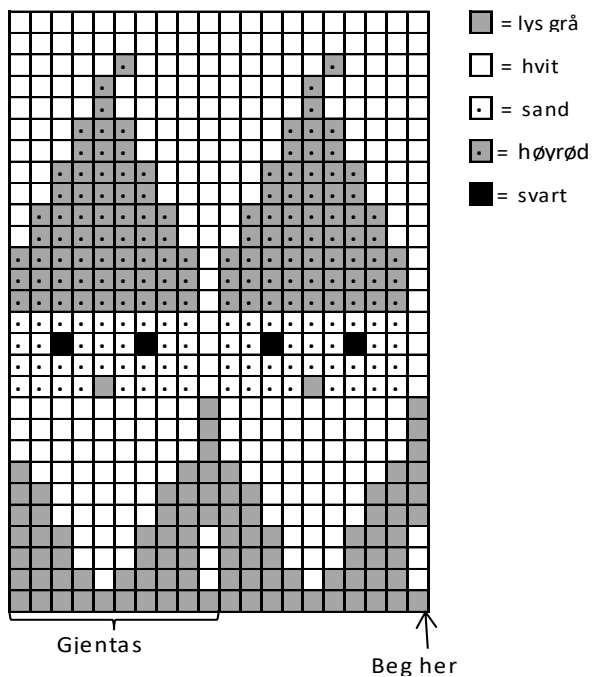
På neste omg strikkes: * 1 m rett, 2 m rett sammen*. Gjenta fra * til * omg ut = 32 - 36 - 40 - 44 - 48 - 52 m i omg. Strikk 1 omg rett.

På neste omg strikkes 2 og 2 m rett sammen omg ut. Strikk 1 omg rett og gjenta fellingen. Det er nå 8 - 9 - 10 - 11 - 12 - 13 m igjen i omg.

Klipp av tråden og trekk den igjennom maskene. Stram lett og fest tråden pent på vangen.

Lag en lys grå pom-pon og fest den i toppen av luen.

Mønster A



Mønster B

